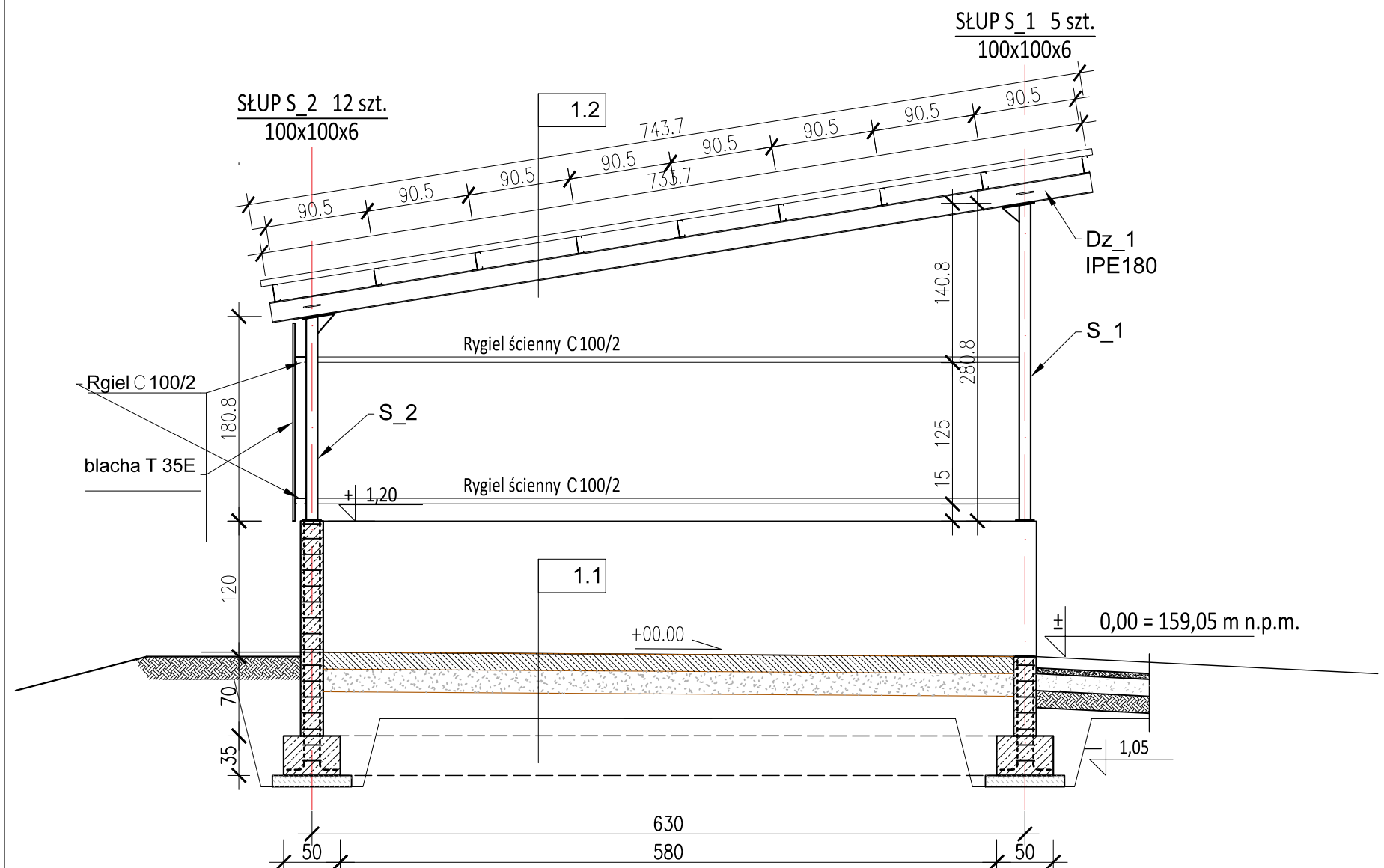


PRZĘKRÓJ A-A

skala 1:50

PRZĘKRÓJ B-B

skala 1:50

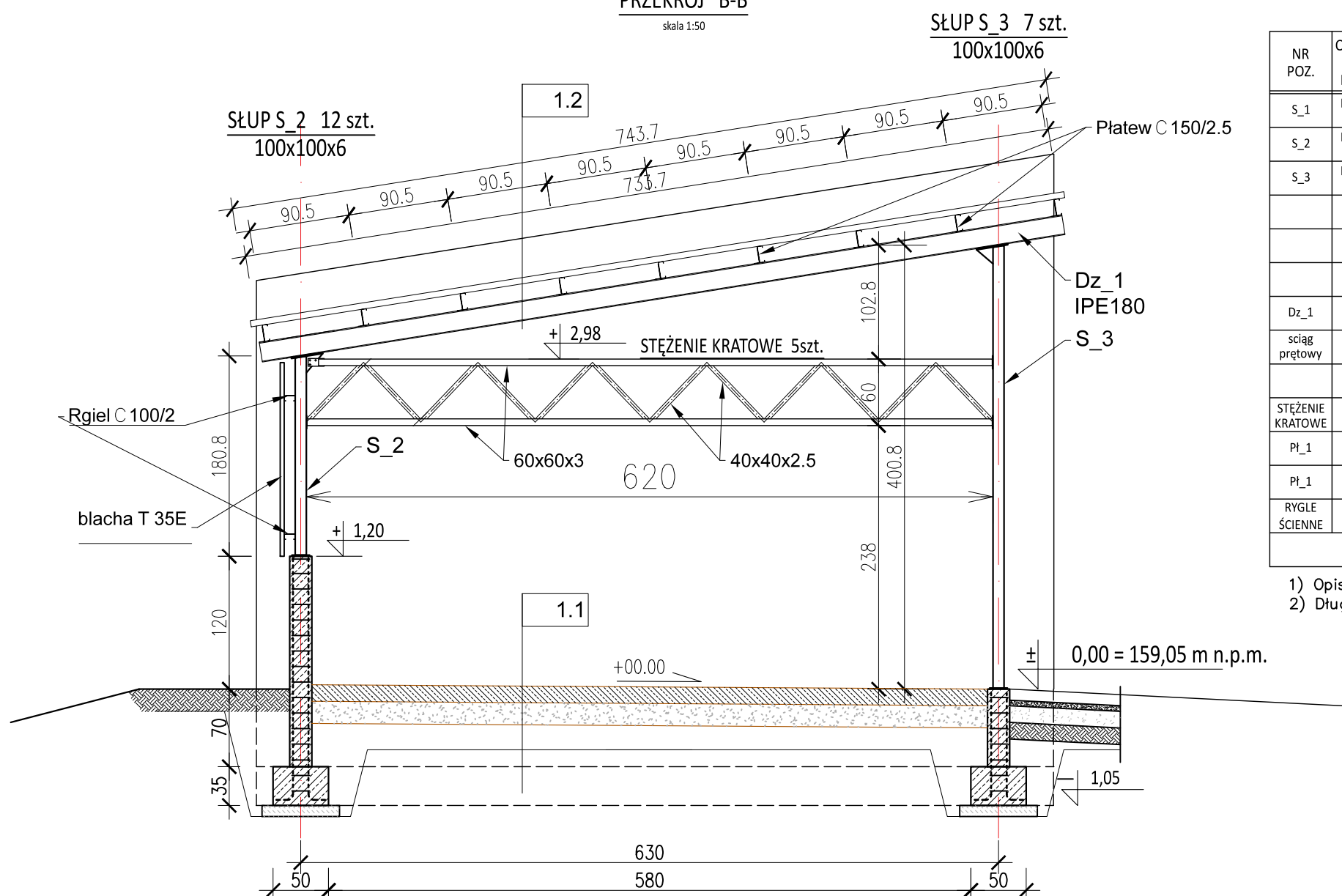


1.1 PODŁOGA NA GRUNCIE

| | |
|-------------------------------------|-------------|
| plyta żelbetowa | gr. 15,0 cm |
| pospółka stabilizowana mechanicznie | gr. 20,0 cm |
| stabilizacja piaskowo-cementowa | gr. 20,0 cm |
| grunt rodzimy | |

1.2 DACH

| | |
|-------------------------------------|--------------|
| blacha trapezowa T45 DACH gr. 0,7mm | wys. 4,5 cm |
| platew C150/2,5 | wys. 15,0 cm |
| dzwigar IPE180 | wys. 18,0 cm |



1.1 PODŁOGA NA GRUNCIE

| | |
|-------------------------------------|-------------|
| plyta żelbetowa | gr. 15,0 cm |
| pospółka stabilizowana mechanicznie | gr. 20,0 cm |
| stabilizacja piaskowo-cementowa | gr. 20,0 cm |
| grunt rodzimy | |

1.2 DACH

| | |
|-------------------------------------|--------------|
| blacha trapezowa T45 DACH gr. 0,7mm | wys. 4,5 cm |
| platew C150/2,5 | wys. 15,0 cm |
| dzwigar IPE180 | wys. 18,0 cm |

| NR POZ. | OZNACZENIE RODZAJ ELEMNTU | DŁUGOŚĆ [mm] | LICZBA SZTUK | MASA [kg/m] | MASA CAŁKOWITA [kg] |
|------------------|---------------------------|--------------|--------------|----------------|---------------------|
| S_1 | KSZT. KWAD. 100x100x6 | 1795 | 5 | 16,56 | 148,63 |
| S_2 | KSZT. KWAD. 100x100x6 | 2795 | 12 | 16,56 | 555,42 |
| S_3 | KSZT. KWAD. 100x100x6 | 3995 | 7 | 16,56 | 463,10 |
| | bl. 160x160x10 | | 24 | | 48,54 |
| | bl. 285x110x10 | | 24 | | 59,44 |
| | bl. 150x180x10 | | 12 | | 25,60 |
| Dz_1 | IPE 180 | 7337 | 12 | 18,80 | 1 655,23 |
| ciąg prętowy | Ø 16 | 4240 | 8 | 1,588 | 53,86 |
| | bl. 150x70x10 | | 12 | | 9,95 |
| STĘŻENIE KRATOWE | | | 5 | 89,05 | 445,25 |
| Pl_1 | C 150/2,5 | 1 2250 | 9 | 5,06 | 557,87 |
| Pl_1 | C 150/2,5 | 1 8250 | 9 | 5,06 | 831,11 |
| RYGLE SCIENNE | C 100/2,0 | 4 2640 | 2 | 3,32 | 283,13 |
| | | | | MASA CAŁKOWITA | |
| | | | | 5 137,13 | |

- Opis kształtu preta: PN-EN ISO 3766 (gabarytowy)
- Diugość preta L: wzduż osi preta

| | | |
|--|------------------|----------------|
| ±0.00 = 159.05 m n.p.m. | | |
| LEGENDA | | |
| UWAGI: 1. Uwagi ogólne - patrz opis techniczny. 2. Rysunek rozpatrywać łącznie z P.T. Architektury oraz P.T. odpowiednich branż. 3. Wymiary i usytuowanie chorągiew sprawdzić z P.T. Architektury oraz P.T. odpowiednich branż. 4. Mocowanie uzienien według P.T. branży elektrycznej. 5. Założono, że w poziomie posadowienia występuje warstwa geotechniczna (piaski drobne i grube). 6. W przypadku stwierdzenia warstwioscisków z gruntów nieodnych w poziomie posadowienia należy je wyznaczyć na warstwie liczącej gr. 50cm. Dopuszczalną szczytami na rozwiazanie alternatywne pod warunkiem uzgodnienia ich z projektantem. 7. Stopy fundamentowe wykonas na warstwie chudego betonu gr. 10cm. Przed ulozeniem warstw z chudego betonu dno wykopu musi być odebrane przez uprawnionego geologa i potwierdzone wpisem do dziennika budowy. 8. Nie wolno dopuścić do nawodnienia oraz przemarznięcia dna wykopu. | | |
| Niniejszy rysunek należy rozpatrywać w odniesieniu do pozostałych elementów dokumentacji technicznej. Nie należy skalować wymiarów z rysunku. Przed rozpoczęciem prac budowlanych lub opracowaniem rysunków szczegółowych, wszystkie wymiary muszą zostać sprawdzone na budowie, a autor projektu powinien zostać poinformowany o wszelkich zaistniałych rozbieżnościach. | | |
| Projekt jest w rozumieniu ustawy o prawie autorskim i prawach pokrewnych utworem architektoniczno - urbanistycznym i jest chroniony prawem autorskim. | | |
| <div><div></div><div>Jednostka projektowa: A&R USŁUGI PROJEKTOWE ANNA SMARON ul. Gen. Wł. Sikorskiego 3, 39-460 Nowa Dęba tel. 695 100 773, 695 100 687</div></div> | | |
| temat / nazwa ROZBUDOWA PUNKTU SELEKTYWNEGO ZBIERANIA ODPADÓW KOMUNALNYCH w msc. Tuszuw Narodowy (PSZOK Tuszuw Narodowy) na część działki nr ewid. 2765/1 | | |
| inwestor Gmina Tuszuw Narodowy Tuszuw Narodowy 225, 39-332 Tuszuw Narodowy | | |
| adres inwestycji: skala nr ew. 2765/1 ul. ewid. Tuszuw Narodowy 191109_2 obwód Tuszuw narodowy_0103 | | |
| branża KONSTRUKCJA | faza PT | branża K |
| nazwa rysunku SCHEMAT DACHU | skala 1:50 | nr rys. K-5 |
| numer projektu: | | |
| imię i nazwisko: | nr uprawnień: | data: |
| projektant: | | podpis: |
| mgr inż. Robert SMARON - spec. arch. / konstrukcyjne | POK0172P/WOK/07 | marzec 2025 |
| sprawdzający: | | |
| mgr inż. Włodzisław GUCIWA - spec. arch. / konstrukcyjne | POK00217P/WOK/17 | marzec 2025 |
| opracował: | | |
| | | marzec 2025 |